

The logo for Solfum, featuring the word "Solfum" in a stylized red font with a vertical line through the 'f', all enclosed in a red oval.

OFERTA NA
Nowy
SEZON

Ochrona biologiczna

- ① **Steinernema feltiae**
(niciansie, zwalczanie ziemiórki)
- ② **Heterorhabditis bacteriophora**
(niciansie, zwalczanie opuchlaki, pędraki)
- ③ **Steinernema carpocapsae**
(niciansie, zwalczanie gąsienice, larwy chrząszczy, turkuć podjadek)

Uwagi:

Zamówienia są realizowane w ciągu 5 dni roboczych (termin składania zamówienia do czwartku).

Zapewniamy systematyczne dostawy do wyznaczonego miejsca.

Koszt dostawy uzależniony jest od ilości zamówionych produktów.

Dowiedz się więcej



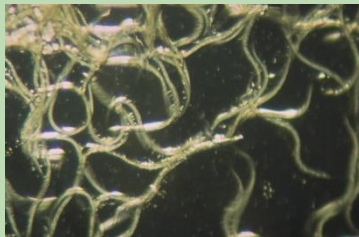
42 712 51 00 | 512 331 167 | 504 109 196



solfum@solfum.com.pl



www.solfum.com.pl



Steinerma carpocapsae

Steinerma carpocapsae to mikroskopijnym niciem, który pasożytuje na larwach szkodników glebowych i szkodników liści.

Służy do biologicznego zwalczania gąsienic motyli skońnika pomidorowego, larw sówkowatych (*Noctuidae*), omacnicowatych (*Pyralidae* np. *ćma Duponchelia fov.*), larw muchówek koziółkowatych (*moskitów*) oraz larw szczeliniaka sosnowca.

Steinerma carpocapsae jest również skuteczny w zwalczaniu larw różnych szkodników należących do rzędów Coleoptera (np. *opuchlaki*, *pędraki*, *drutowce*) i Orthoptera (np. *TURKUCIOWATE*) oraz larw chrząszcza *Capnodis tenebrionis* (*czerniec ciemny*).

Cykl rozwojowy i działanie

Nicień (*Steinerma carpocapsae*) jest to pasożyt aktywnie poszukujący żywiciela. Cały ich rozwój zachodzi wewnątrz ciała szkodnika, gdzie wnika przez naturalne otwory. Następnie uwalnia bakterie, które powodują śmierć gospodarza w ciągu 24 godzin. Wewnątrz nicienie nadal się namnażają, a po rozkładzie szkodnika wychodzą do podłoża i ponownie szukają żywiciela. Spasożytowane owady stają się żółte/bladobrązowe i zanikają, to sprawia że trudno je zaobserwować. Steinerma carpocapsae jest najbardziej skuteczny przy wysokiej wilgotności gleby i temperaturze 13-25°C.

Opakowanie

Steinerma carpocapsae to produkt w postaci woreczka, zawierający 50 lub 500 milionów pożytecznych larw (w trzecim stadium rozwojowym) zmieszanych z materiałem nośnym.

Przechowywanie

Maksymalny czas przechowywania produktu to 10-12 tygodni, bez dostępu światła, w temperaturze od 2°C do 6°C.

Uwagi: Promieniowanie UV jest szkodliwe dla nicieni i dlatego też zabieg należy wykonać wieczorem.

Dawkowanie

Zawartość opak. rozpuścić w 5 l wody (15-20°C), a następnie mocno wymieszać i odczekać 5 min. aż produkt nasiąknie. Ponownie wymieszać i po ok. 30s mieszaninę zlać do drugiego naczynia w celu oddzielenia nośnika, a następnie uzupełnić odpowiednią ilością wody. Wykonać zabieg zaraz po przygotowaniu preparatu. Można używać konewki, systemów nawadniających, lub przy użyciu opryskiwacza, z którego zostały wyjęte filtry. Podczas zabiegu konieczne jest ciągłe mieszanie preparatu, aby nicienie nie opadły na dno. Otwarte opakowanie zużyć w całości, podobnie jak przygotowany roztwór.

| | dawka (szt./m ²) | odstęp (dni) | liczba introdukcji | uwagi |
|----------------|------------------------------|--------------|--------------------|--|
| zapobiegawczo | — | — | — | — |
| małe nasilenie | 500 000 szt./m ² | — | 1 x 50 mln | opak. 50 mln: 100 m ² opak. 500 mln: 1000 m ² |
| duże nasilenie | 500 000 szt./m ² | 7 dni | 2-3 x 50 mln | opak. 50 mln: 100 m ² opak. 500 mln: 1000 m ² |



PUPH SOLFUM Sp. z o.o.

ul. Ziemiańska 21 | 95-070 Rąbień AB k/Łodzi

tel. 42 712 51 00 | tel. kom. 512 331 167 | 504 109 196 | e-mail: solfum@solfum.com.pl | www: www.solfum.com.pl